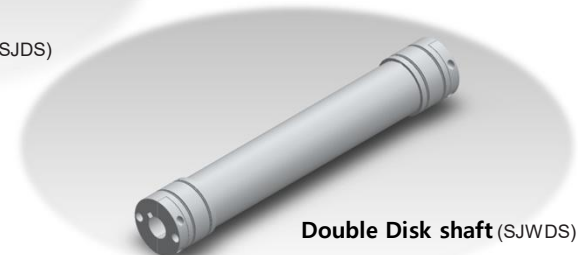


Disk shaft (SJDS)

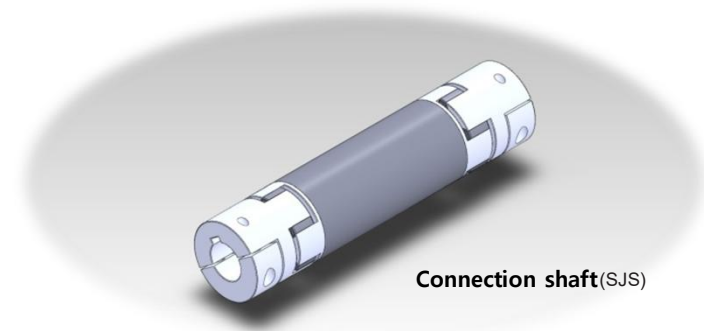


Double Disk shaft (SJWDS)

Shaft-end of reducer between B and C

클램프 분리, 2개의 스크류로 감속기 축 고정, STS 재질 가능
편심과 편각 보정 능력이 좋음, Key 위치 변경 가능한 구조

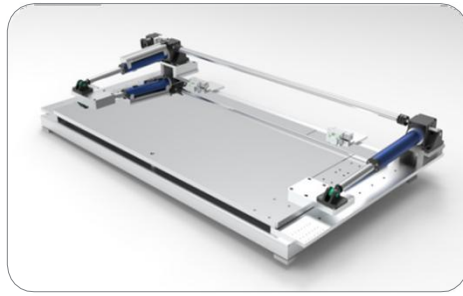
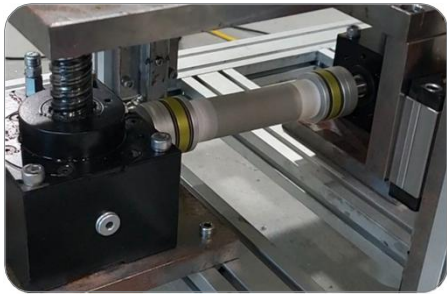
조립시 tension 최소화 협소한 공간에 적용할 경우, 감속기의 축 끝부분의 위치를 B와 C 사이에 배치할 수 있음 양
쪽 모두에 더블 디스크를 사용할 수 있으며, 그 경우 편심, 편각은 2배 이상 허용됨.



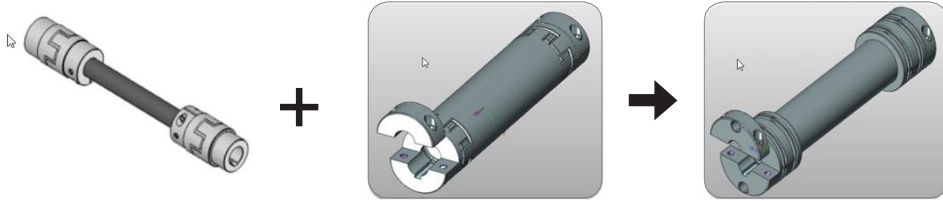
Connection shaft (SJS)

축을 고정하는 Hub (Bk 길이에 해당) 탈착과 keyway 가공은 표준 사양임.

Poly Urethane 중 경도가 높은 재질을 사용하여, 외경대비 토크 성능이 매우 좋음

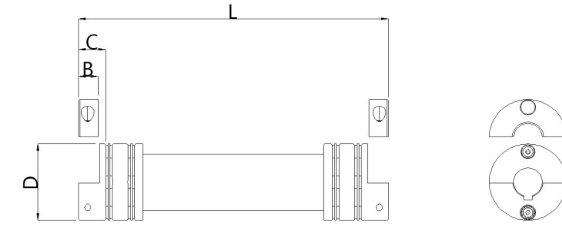
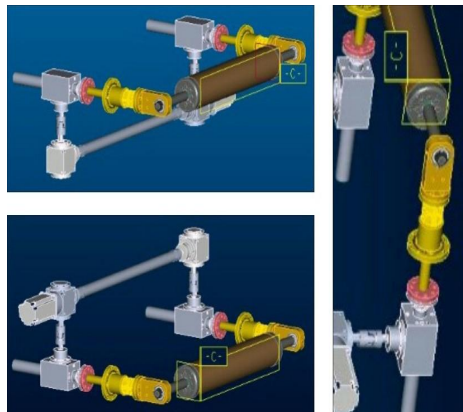


부하의 평행도 얼라이닝과 조립 이후
최종조립단계에서 변동이 없는 연결이 가능하게 함



1. 부하의 수평을 잡고 맨 나중에 볼팅하여서 조립 편의성을 높입니다.
2. 2개의 더블디스크커플링 장치를 통해 편심 편각 엔드플레이 최소1.5~3배 상승
3. 커플링과 파이프 분리형
4. 키홈 있으며 (x2) 분리형 클램프를 2개의 볼트로 고정
5. 조립시 비틀림 최소화가 가능하기 위한 파이프 조립형 구조
6. 편심과 편각 보정능력이 좋음
7. 양쪽 키에 커플링 삽입 후 오차15도 미만

Flexible OLED 글래스 롤러
Aligning용 구동모듈



특징 :
클램프 분리, 2개의 스크류로 감속기 축 고정, STS 재질 가능
편심과 편각 보정 능력이 좋음, Key 위치 변경 가능한 구조
조립시 tension 최소화 협소한 공간에 적용할 경우, 감속기의 축 끝부분의 위치를 B와 C 사이 배치 가능
양쪽 모두에 더블 디스크를 사용할 수 있으며, 그 경우 편심, 편각은 2배 이상 허용

Dimension [mm]					
TYPE	B	C	D	L min	Screw
SJDS-42	10	13.6	42.5	45	M4
SJWDS-42	10	13.6	42.5	91	
SJDS-47	11	16.5	47	50	
SJWDS-47	11	16.5	47	99	
SJDS-54	13	19	54	52	M5
SJWDS-54	13	19	54	105	
SJDS-64	16	26	64	74	M6
SJWDS-64	16	26	64	148	
SJDS-80	20	30	80	82	M8
SJWDS-80	20	30	80	164	
SJDS-100	20	30.6	100	102.5	
SJWDS-100	20	30.6	100	205	

Technical data						
TYPE	Rated torque for continuous transmission with smallest bore - Ø	Rated torque for continuous transmission with largest bore - Ø	Inertia moment of 1 coupling in	2 Screws tightening torque [Nm/rad]	Max parallel error [mm]	Max. Angle [°]
SJDS-42	Ø6-7 Nm	Ø18-12 Nm	0.032	8	0	2
SJWDS-42	Ø6-7 Nm	Ø18-12 Nm	0.033	8	0.3	4
SJDS-47	Ø8-12 Nm	Ø18-20 Nm	0.054	8	0	2
SJWDS-47	Ø8-12 Nm	Ø18-20 Nm	0.055	8	0.3	4
SJDS-54	Ø10-22 Nm	Ø24-29 Nm	0.098	16	0	2
SJWDS-54	Ø10-22 Nm	Ø24-29 Nm	0.12	16	0.6	4
SJDS-64	Ø12-31 Nm	Ø32-40 Nm	0.23	30	0	2
SJWDS-64	Ø12-31 Nm	Ø32-40 Nm	0.35	30	0.6	4
SJDS-80	Ø15-70 Nm	Ø42-97.5 Nm	0.75	60	0	2
SJWDS-80	Ø15-70 Nm	Ø42-97.5 Nm	0.84	60	1	4
SJDS-100	Ø20-220 Nm	Ø50-320 Nm	2.2	60	0	2
SJWDS-100	Ø20-220 Nm	Ø50-320 Nm	2.9	60	1	4

Shaft Order code : SJWDS54-1000L-20K6X24K8

Coupling Order code :

SJWDS 54 Shaft 외경 1000L 샤프트 길이 20 K6 내경 키홈 24 k8 내경 키홈

SJDS47-20K6X24K8

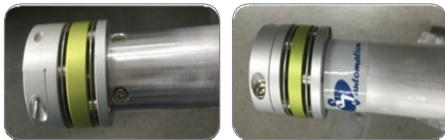
1. Levelling

상판(부하가 올랄갈 BASE)의 레벨을 맞춰 줍니다.



2. Unfastening bolts

접시머리 볼트를 풀어 줍니다.



* 샤프트와 함께 동봉되는 스티커는 허용 편심과 편각 보다 커질 경우, 접시머리볼트의 이탈을 방지합니다.

3. Dividing coupling and pipe

볼트를 풀어서 파이프와 커플링을 분리합니다.



4. Inserting keyed shaft into coupling

커플링의 클램프가 분리됨을 확인하고, 키 홈에 맞추어 축에 삽입될 수 있는 한 최대한 밀어넣습니다.



반대쪽 커플링도 키홈에 맞추어 밀어 넣습니다.

5. Assembling pipe and couplings

두개의 커플링을 파이프에 삽입하고 샤프트의 거리를 동일하게 맞춥니다.



먼저 한 쪽 커플링에 파이프를 끼워줍니다.

커플링을 당겨서 반대쪽 커플링에도 파이프를 끼웁니다.

* 커플링의 클램프분리 부분까지 축에 넣어주도록 설계 되어 있습니다.

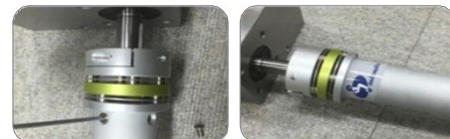
디스크 부근까지 삽입할 수 있도록 설계가 가능하나 이 경우 조립 및 분해시 End-play에 의한 변형을 최소화해야 합니다.

6. Fastening bolts at optimised position

파이프의 홀과 가장 가깝고 Level의 변화가 최소화될 최적위치에 커플링 탭을 맞춥니다.

양쪽의 커플링 탭의 위치를 확인합니다

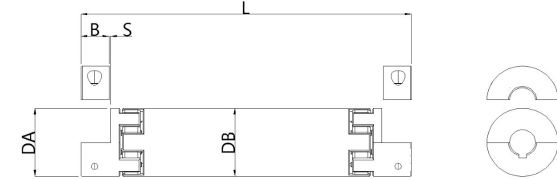
*록타이트243을 사용추천



7. Taping Sticker

스티커를 붙여줍니다.

* 샤프트와 함께 동봉되는 스티커는 허용 편심과 편각보다 커질 경우, 접시머리볼트의 이탈을 방지합니다.



특징 :

축을 고정하는 Hub(Bk길이에 해당)탈착과 keyway가공은 표준사양임.

Poly Urethane중 경도가 높은 재질을 사용하여, 외경대비 토크성능이 매우 좋음.

Dimension [mm]

TYPE	DA	B	S	L (Coupling)	L min	Screw	Fastening torque [Nm]
SJS-30	30	11	1.5	44	99	M4	8
SJS-40	40	17	2	66	133	M5	16
SJS-55	55	21	2	78	177	M6	26
SJS-65	65	26	2.5	90	212	M8	60
SJS-80	80	30	3	114	249	M8	60
SJS-100	100	40	3.5	140	283	M12	180
SJS-120	120	65	4	160	320	M12	180
SJS-135	135	75	4.5	180	370	M16	640
SJS-160	160	85	5	200	420	M16	640

Technical data

TYPE	Rated torque for continuous transmission with smallest bore - Ø	Rated torque for continuous transmission with largest bore - Ø	Couplings inertia moment in	Dynamic torsion stiffness per sleeve [Nm/rad]	Max parallel error [mm]	Max. Angle [°]
SJS-30	Ø6-12 Nm	Ø16-15 Nm	0.0075	130	0.1	1
SJS-40	Ø8-17 Nm	Ø22-20 Nm	0.039	1200	0.1	1
SJS-55	Ø12-40 Nm	Ø32-70 Nm	0.16	2600	0.1	1
SJS-65	Ø15-100 Nm	Ø35-160 Nm	0.38	4900	0.1	1
SJS-80	Ø15-160 Nm	Ø45-380 Nm	1.1	11000	0.1	1
SJS-100	Ø20-450 Nm	Ø60-600 Nm	4.6	30000	0.1	1
SJS-120	Ø20-825 Nm	Ø60-1650 Nm	20.6	107920	0.27	1

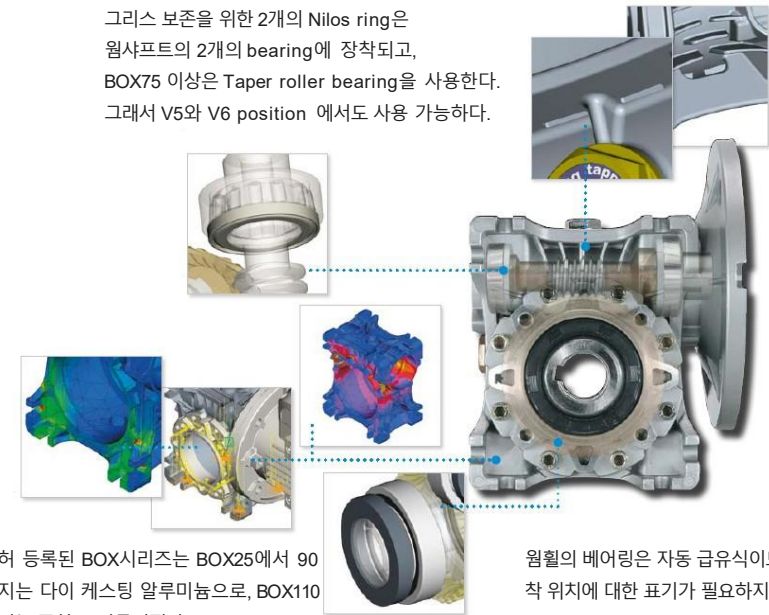
Shaft Order code : **SJS55C-1000L-20K6X24K8**

SJS **55** **C** **1000L** **20** **K6** x **24** **k8**
 Shaft 외경 미분리형 조커플링 샤프트 길이 내경 키홈 내경 키홈

Coupling Order code : **SJS55C-20K6X24K8**



그리스 보증을 위한 2개의 Nilos ring은
웜샤프트의 2개의 bearing에 장착되고,
BOX75 이상은 Taper roller bearing을 사용한다.
그래서 V5와 V6 position 에서도 사용 가능하다.



특히 등록된 BOX시리즈는 BOX25에서 90
까지는 다이 캐스팅 알루미늄으로, BOX110
부터는 주철로 만들어진다.

웜휠의 베어링은 자동 급유식이므로, 장
착 위치에 대한 표기가 필요하지 않다.

BOX90까지는 합성오일, BOX110부터는 미네랄 오일이 주유되어
공급하며, 공급 전 전량 누유(Leak) 테스트 하고 level gage, filler
, break plug와 여분의 plug가 제공된다.



안착부위의 면가공

열처리된 웜샤프트와
청동주물 웜휠

하우징 산화방지
에폭시 코팅

운반 중 중공 출력물을 보호하는
2개의 플라스틱 안전커버